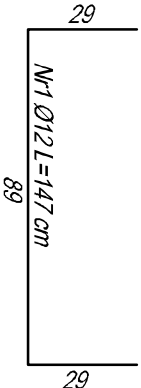
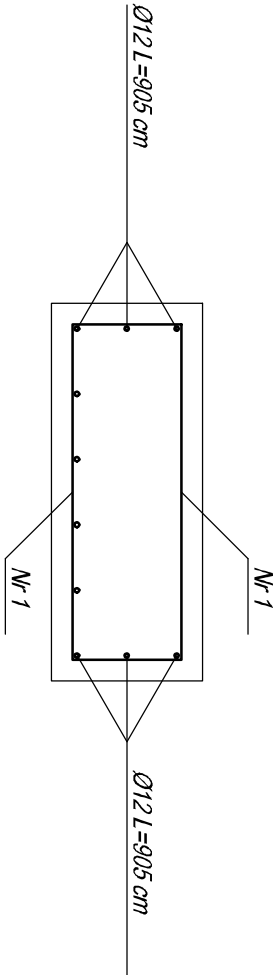
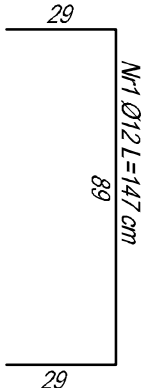


P0Z. F8 1:20



Beton B30 (C25/30)

Stal AIII-N (RB500M)

Otulina $c_{nom} = 5,0\text{ cm}$

biuroprojektow.pl Izabela Felcyn	
tytuł rysunku:	skala: 1:20
LAWA FUNDAMENTOWA P0Z. F8	
obiekt:	branża: KONSTR.
Centrum Akceptacji i Aktywności Społecznej	
adres budowy: Piłerek, ul. Wyzwolenia 13, działka nr 289	
projektant: mgr inż. Adam ZACHARSKI upr. nr KUPB010216103 w spec. konstrukcyjno-budowlanej do projektowania bez ograniczeń	podpis:
projektant sprawdzający: mgr inż. Anna BAŁOŃ upr. nr KUP00741POK/14 w spec. konstrukcyjno-budowlanej do projektowania bez ograniczeń	podpis:
opracowanie: mgr Izabela Felcyn inż. Jacek Stępański	podpis:
biuroprojektow.pl Izabela Felcyn ul. Matejki 1A/104, 85-061 Bydgoszcz biuro@biuroprojektow.pl www.biuroprojektow.pl tel. 660 544 144	
data: 15.11.2016 nr rys: K37	